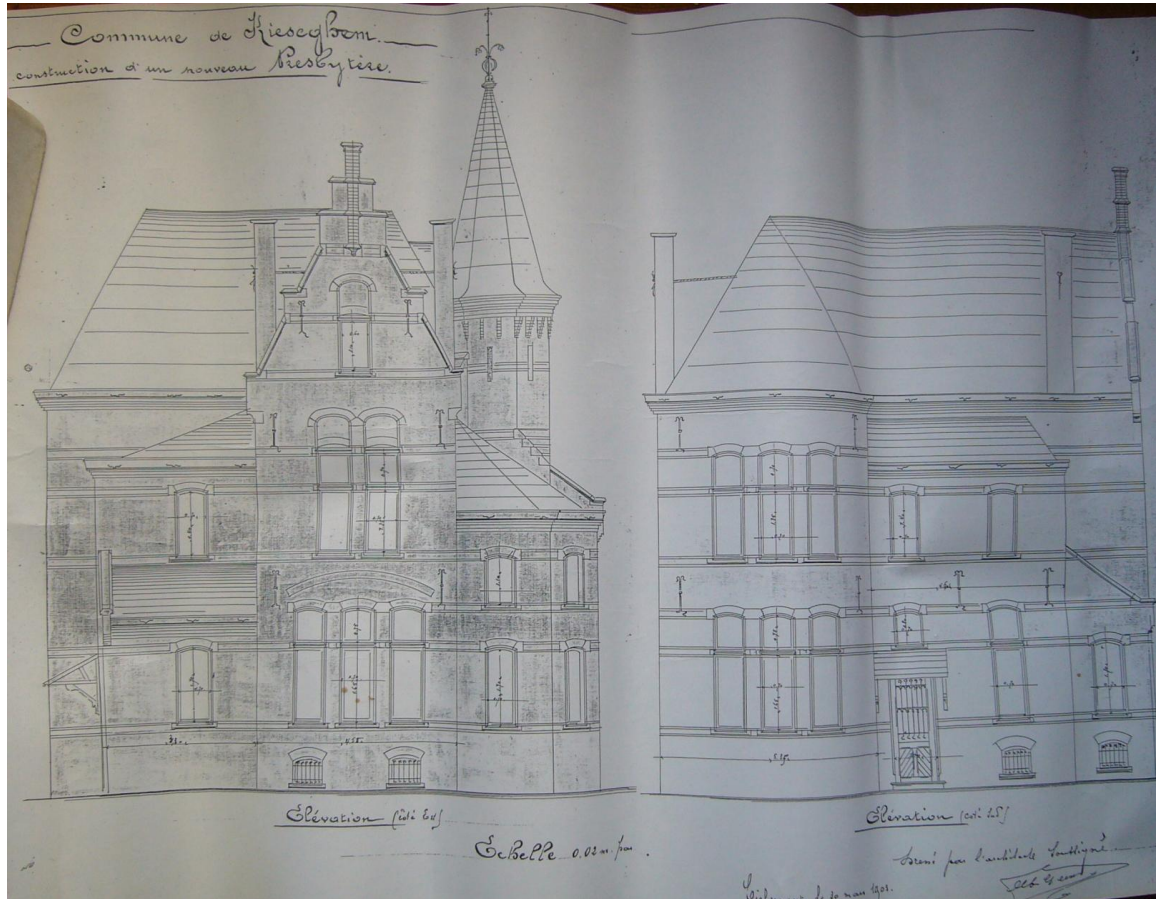


Meensel-Kiezegem - oude foto's - wie weet hier nog iets van ? (146)

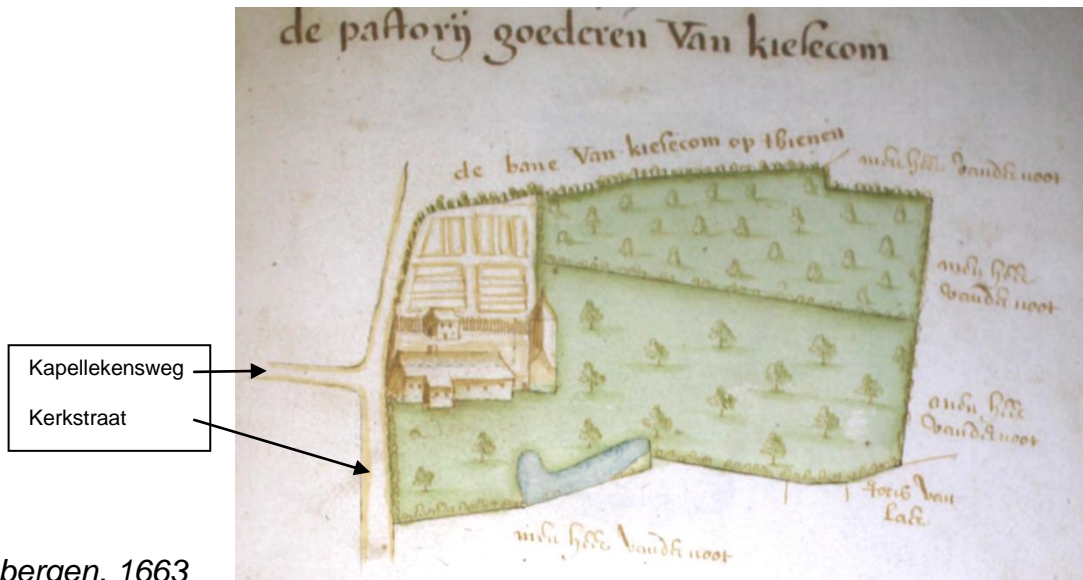
Een oude postkaart van de pastorie van Kiezegem ..



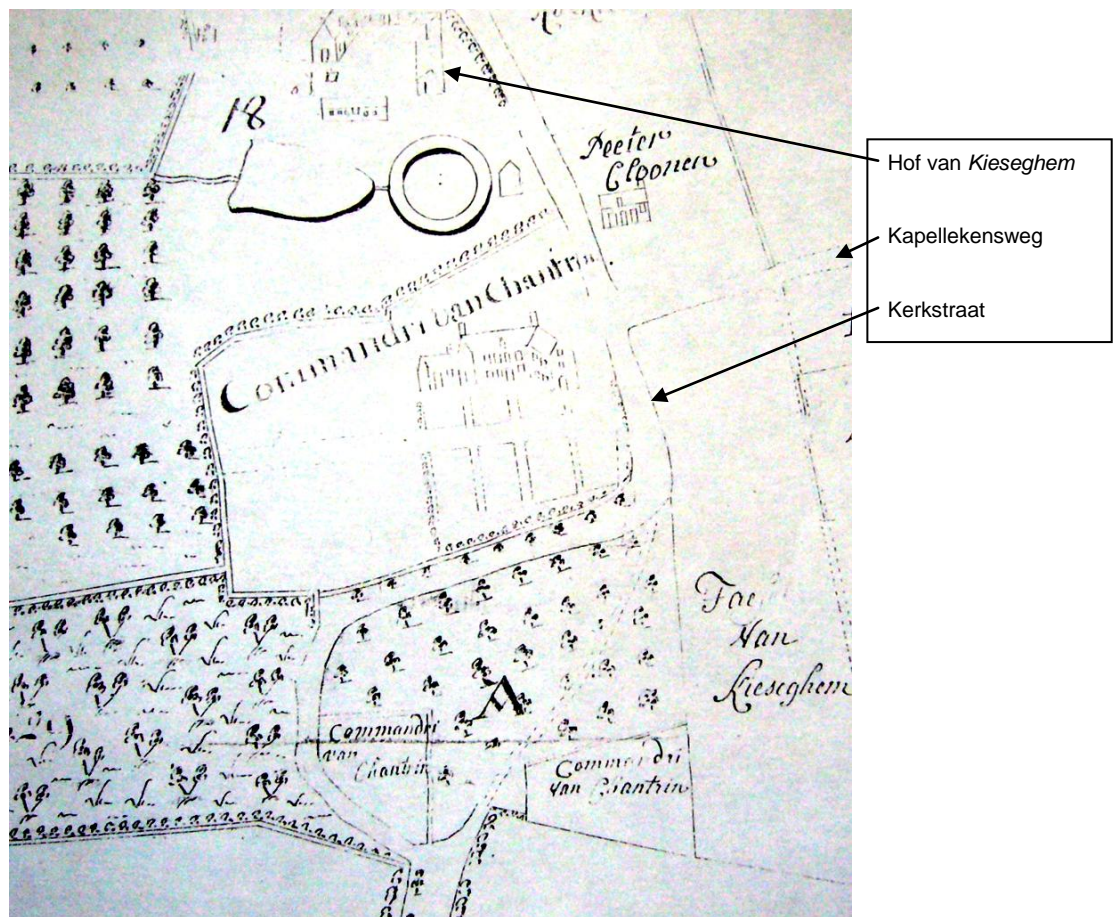
Dit gebouw werd opgetrokken begin 1900. De toenmalige pastorie – ook commanderie of persoonshof genoemd – was te bouwvallig geworden. Een plan, gedateerd 30 maart 1903, zag er als volgt uit :



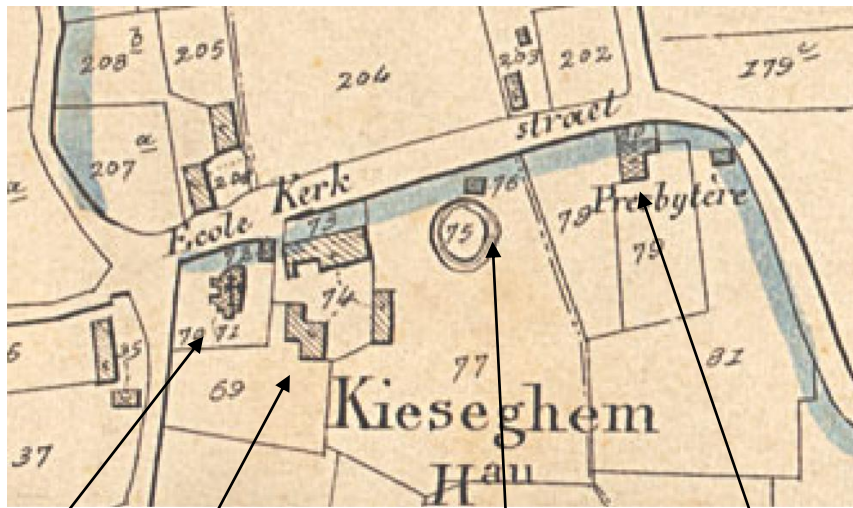
Die zogenaamde commanderij situeerde zich vlak tegenover de Kapellekensweg, zoals getekend op verschillende kaarten:



Abdij Grimbergen, 1663



G. Loos, 1781



P.C. POPP, ca 1860

kerk – hof van Kiesegehem – brouwerij en motte - commanderie